

# VALTTI (oud)

## Kleurenkaart voor hout

### Transparant



Hout is op zijn mooist bij een transparante behandeling. U kunt transparante kleuren gebruiken om de natuurlijke kleur van hout te accentueren, het te verlichten of een gekleurd oppervlak te creëren dat past bij uw wensen.



TVT 1610



TVT 1611



TVT 1612



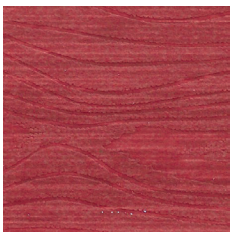
TVT 1613



TVT 1614



TVT 1615



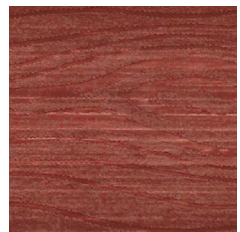
TVT 1616



TVT 1617



TVT 1618



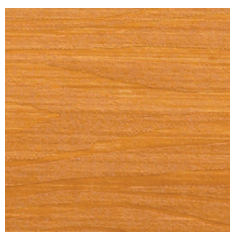
TVT 1619



TVT 1620



TVT 1621



TVT 1622



TVT 1623



TVT 1624



TVT 1625



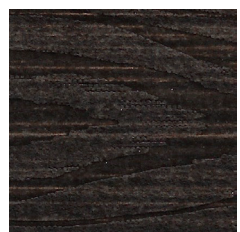
TVT 1626



TVT 1627



TVT 1628



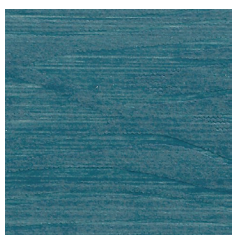
TVT 1629

# VALTTI (oud)

## Kleurenkaart voor hout Transparant



TVT 1630



TVT 1631



TVT 1632



TVT 1633



TVT 1634



TVT 1635



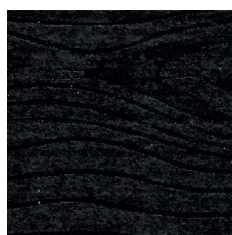
TVT 1636



TVT 1637



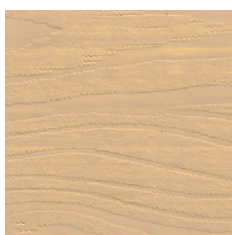
TVT 1638



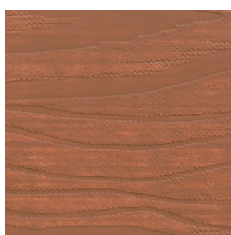
TVT 1639



TVT 3131



TVT 3132



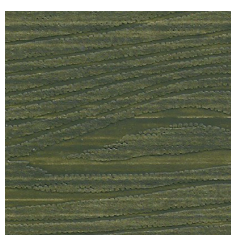
TVT 3133



TVT 3134



TVT 3135



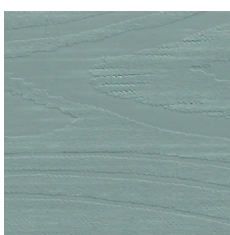
TVT 3136



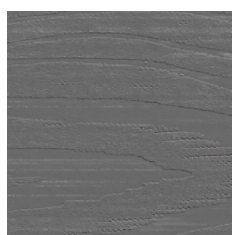
TVT 3137



TVT 3138



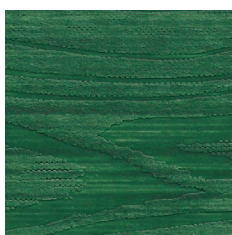
TVT 3139



TVT 3140



TVT 3141



TVT 3142



TVT 3143

De uiteindelijke kleur hangt af van de kleur en de porositeit van het hout, de glansgraad en de hoeveelheid aangebrachte lak. Maak altijd een proefapplicatie.

# VALTTI (oud)

## Kleurenkaart voor hout Transparant



TVT 3144



TVT 3145



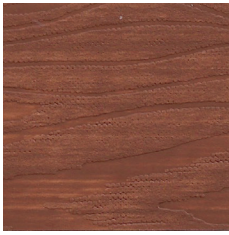
TVT 3146



TVT 3147



TVT 3148



TVT 3149



TVT 3150



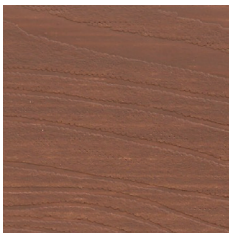
TVT 3151



TVT 3152



TVT 3153



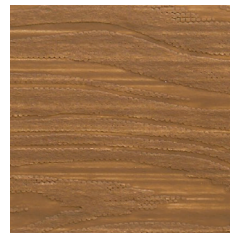
TVT 3154



TVT 3155



TVT 3156



TVT 3157



TVT 3158



TVT 3159



TVT 3160



TVT 3161



TVT 3162



TVT 3163



TVT 3164



TVT 3165



TVT 3166



TVT 3167



TVT 3168

De uiteindelijke kleur hangt af van de kleur en de porositeit van het hout, de glansgraad en de hoeveelheid aangebrachte lak. Maak altijd een proefapplicatie.